



### Czy wiesz, że...

- w Polsce rak szyjki macicy jest 6. pod względem częstości występowania nowotworem złośliwym u kobiet,
- dzięki badaniom profilaktycznym w większości krajów zachodnich nowotwór ten zniknął z pierwszej dziesiątki, a liczbę zgonów zmniejszono o 80%,
- najczęściej zachorowań na raka szyjki macicy notuje się między 45. a 59. rokiem życia,
- w Polsce cytologię wykonuje tylko ok. 27% kobiet.

### Dlaczego warto wykonać cytologię jednowarstwową LBC?

- Większe możliwości diagnostyczne
- Znaczna poprawa jakości i wiarygodności wyniku cytologicznego
- Minimalizacja ilości wyników nieprawidłowych lub nieczytelnych
- Oszczędność kosztów-znikome ryzyko potrzeby ponownego pobrania oraz profilaktyka co dwa lata
- Możliwość jednoczesnego wykonania testu na obecność wirusa HPV oraz zakażeń układu moczowo-płciowego
- Bezinwazyjne i bezbolesne badanie
- Wczesna diagnostyka ratuje życie

Wejdź na [store.synevo.pl](https://store.synevo.pl) i zamów zestaw **Cytologia LBC**.

Informacje o **zniżkach na badania zaawansowane oraz pakiety badań** znajdziesz w naszych mediach społecznościowych:

 @synevoopl

 @synevo\_poland



[www.synevo.pl](https://www.synevo.pl)  
Synevo Sp. z o.o.  
04-158 Warszawa  
ul. Zamieniecka 80 lok. 401  
infolinia: +48 22 120 24 00

wersja 2.1 z dn. 9.03.2020 r.



# CYTOLOGIA JEDNOWARSTWOWA



CYTOLOGIA RATUJE ŻYCIE  
ZBADAJ SIĘ

**Cytologia ginekologiczna**, badanie oceniające wymaz z szyjki macicy, to jedno z podstawowych badań profilaktycznych dla kobiet.

Regularne wykonywanie cytologii pomaga w wykrywaniu wczesnych zmian nowotworowych w obrębie szyjki macicy. Możliwe jest wykrycie zarówno stanów przednowotworowych (dysplastycznych) jak i raka inwazyjnego szyjki macicy, a także infekcji, w tym zakażenia wirusem HPV.

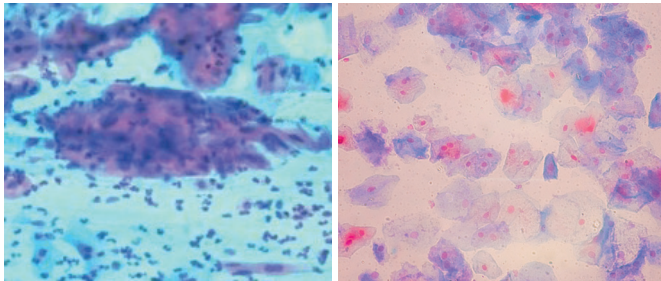
Wczesne zmiany nowotworowe szyjki macicy nie powodują odczuwalnych dolegliwości lub bólu. Jednak nieleczone mogą przekształcić się w zaawansowane stadium choroby.

Rak szyjki macicy jest jednym z niewielu nowotworów, który można całkowicie wyeliminować dzięki profilaktyce.

### **Badanie cytologiczne jest bezinwazyjne i bezbolesne.**

Zdecyduj się na cytologię jednowarstwową LBC.

### **Czym różni się cytologia jednowarstwową od konwencjonalnej?**



Cytologia konwencjonalna

Cytologia jednowarstwową

Podczas pobrania wymazu do cytologii konwencjonalnej może zdarzyć się, że materiał zostanie nierównomiernie rozprowadzony na szkiełku, komórki mogą być niewidoczne lub zachodzić na siebie. Dodatkowo badania wykazały, że możliwa jest sytuacja, kiedy większość komórek nie zostanie przeniesiona na szkiełko lub zostanie zniszczona przez użycie niewłaściwego przyrządu do pobierania.

### **Kiedy należy wykonać cytologię jednowarstwową LBC?**

Badanie powinno być wykonywane u wszystkich kobiet od czasu rozpoczęcia aktywności seksualnej lub po ukończeniu 18. roku życia:

- kobiety z grupy podwyższonego ryzyka powinny wykonywać badanie cytologiczne raz w roku,
- kobiety z prawidłowym obrazem cytologicznym, pozostające w stałym związku, powinny wykonywać badanie nie rzadziej niż co trzy lata,
- po 60. roku życia, w przypadku gdy poprzednie wyniki były ujemne, można rozważyć stopniowe wydłużanie okresu czasowego aż do całkowitego zaniechania wykonywania tego badania.

Badania cytologiczne w przypadku stosowania **cytologii LBC** należy powtarzać **raz na dwa lata**, podczas gdy badanie w oparciu o **cytologię konwencjonalną** należy powtarzać **co rok**.

**Badanie cytologii jednowarstwową LBC** wyróżnia się większą dokładnością oraz lepszą jakością uzyskanego preparatu niż w przypadku cytologii klasycznej. Komórki pobierane są w taki sam sposób jak w cytologii konwencjonalnej.

Nie ma żadnego dodatkowego dyskomfortu dla pacjentki. Wymaz pobierany jest za pomocą specjalnej szczoteczki i umieszczany w buteleczce z płynem utrwalającym, co nie powoduje efektu nakładania się komórek, cytolizy, czy nieprawidłowego utrwalania materiału przy przygotowywaniu rozmazu do oceny mikroskopowej. Dodatkowo eliminowany jest śluz i inne artefakty (zanieczyszczenia).

Tak przygotowany preparat poprawia jakość materiału cytologicznego, liczba komórek poddawanych analizie jest większa, lepiej są także widoczne szczegóły ich budowy. Zwiększa to pewność właściwej oceny oraz zmniejsza ryzyko konieczności powtórzenia badania.

Proces przygotowania wymazu jest zautomatyzowany i dzięki temu zapobiega błędom, które popełniane są niekiedy przez osoby wykonujące rozmaz.

Niezaprzeczalnym walorem tej metody jest także możliwość jednoczesnej oceny z tego samego materiału obecności DNA wirusa HPV w komórkach.



### **Czy materiał do cytologii jednowarstwową LBC można pobrać samodzielnie?**

Nie, materiał jest pobierany w gabinecie ginekologicznym przez lekarza lub położną.

### **Jak przygotować się do badania cytologii jednowarstwową LBC?**

Do lekarza najlepiej zgłosić się kilka dni po zakończeniu menstruacji. Optymalny czas to środek cyklu miesięcznego, od dziesiątego do około osiemnastego dnia. Badania nie należy robić później niż cztery–pięć dni przed kolejną menstruacją. Przed wykonaniem cytologii nie powinno się stosować żadnych środków dopochwowych, zarówno leków jak i środków antykoncepcyjnych. Jeśli były stosowane takie środki lub zastosowano irygację, należy odczekać co najmniej 3 dni. Najlepiej jest na dobę przed badaniem zrezygnować ze współżycia. Przed samym badaniem należy również zadbać o higienę intymną.

### **Co zrobić, jeśli wynik mojego badania cytologicznego okaże się nieprawidłowy?**

Nieprawidłowy wynik badania cytologicznego nie potwierdza automatycznie obecności nowotworu. Przyczyną otrzymania nieprawidłowego wyniku może być również stan zapalny lub infekcja w obrębie szyjki macicy lub pochwy.

Szczegóły należy omówić z lekarzem, który poinformuje, jak dalej postępować.

